

# ALLERG-O-LIQ System

Vollautomatisches 4 Platten Walk-Away-System für die Allergie in-vitro Diagnostik mit biotinylierten Allergenen und offener Plattform für ELISAs



## Spezifikationen für die Allergie in-vitro Diagnostik

- ▲ Quantitative Bestimmung von spezifischem IgE und Gesamt IgE in einem Testlauf
- ▲ Standardkurve mit 6 Standards (WHO-kalibriert)
- ▲ Bis zu 368 Bestimmungen pro Testlauf

## Spezifikationen für ELISA Produkte

- ▲ Bis zu zehn Parameter pro Testlauf
- ▲ Flexibles Set-Up

## Vorteile

- ▲ Benutzerfreundliche Software (kompatibel mit Windows 7)
- ▲ Kurze Vorbereitungszeit
- ▲ Vollautomatisch
- ▲ Integrierter Barcode Reader (BCR) für Proben
- ▲ Zwei Instrumente können von dem selben PC gesteuert werden
- ▲ Host Schnittstelle, Möglichkeit des Imports und Exports von Arbeitslisten (LIS)
- ▲ CE gekennzeichnet
- ▲ Hohe Präzision

## Technische Daten

Automat:	APE ELITE (DAS, Italien)
Barcode Reader für Proben:	eingebauter Proben Barcode Reader
Anbindung:	LIS Interface, Work Listen Import vom Host Computer; ein einziger PC kann mehrere Instrumente parallel steuern
Durchsatz:	Dispensierdauer für 8 Proben (je 100 µL): < als 45 Sekunden für einen 8-Well-Streifen, einschließlich der Nadelwaschzeit mit 1 mL Waschlösung zwischen jedem Probenauftrag
Dispensiervolumen:	8 µL - 1 mL in Schritten von 1 µL, Präzision - 1% bei 100 µL
Nadel:	2 Nadeln für Verdünnung und Verteilung; Detektieren die Flüssigkeitsoberfläche
Platteninkubation:	Bei Raumtemperatur
Kapazität:	4 Mikrotiterplatten mit je 96 Kavitäten
Photometer:	8 separate photometrische Kanäle zur Messung eines kompletten Mikrotiterstreifens, monochromatisch oder bichromatisch
Standard Filter:	450 nm und 630 nm
Präzision:	Messgenauigkeit - 1% bei 0,000 - 1,500 OD Absorption und -2% von 1,500 - 3,000 OD; Messbereich von 0,000 bis 3,000 OD
Elektr. Anschlüsse:	230 oder 115 VAC, 50 - 60 Hz, 650 W
Abmessungen:	cm: 113 x 77 x 75
Gewicht:	120 kg
PC Anforderungen:	250 MB freier Speicher auf Festplatte; 4 GB RAM; Intel Core i3 Prozessor oder besser; VGA 1024 x 768 16 Millionen Farben; 1 freier USB 2.0 Anschluss; Drucker
Systemprogramm:	Apex (Allergy, Elisa & IFA)

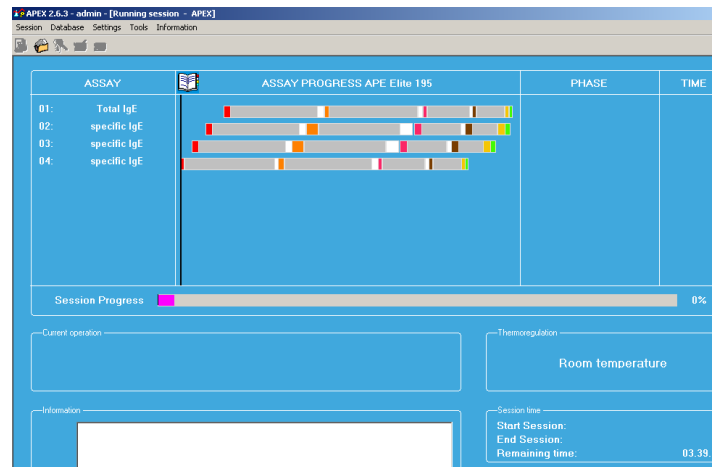
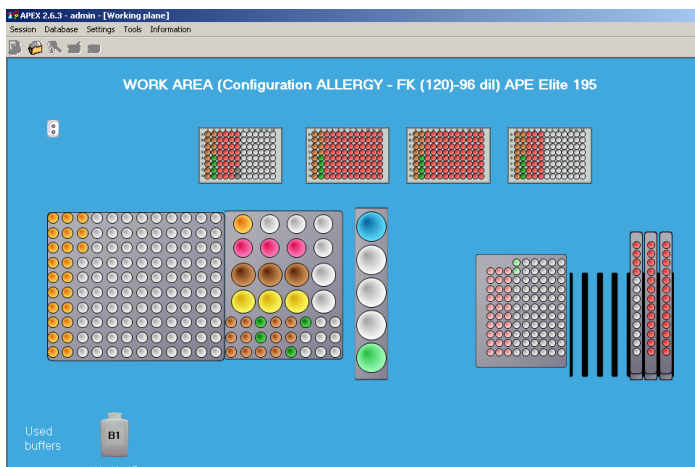


Abbildung 1

Die Arbeitsoberfläche (linkes Bild) und der Zeitablaufplan (rechtes Bild) der Apex Software

## Zugehörige Produkte

▲ Total IgE ALLERG-O-LIQ	REF 08101FL
▲ Spezifisches IgE REAST	REF 0520960FL
▲ Referenzsystem	REF 07050FL
▲ Allergene	REF Code-FL
▲ ECP	REF 20076
▲ Autoimmunparameter	REF 250xx