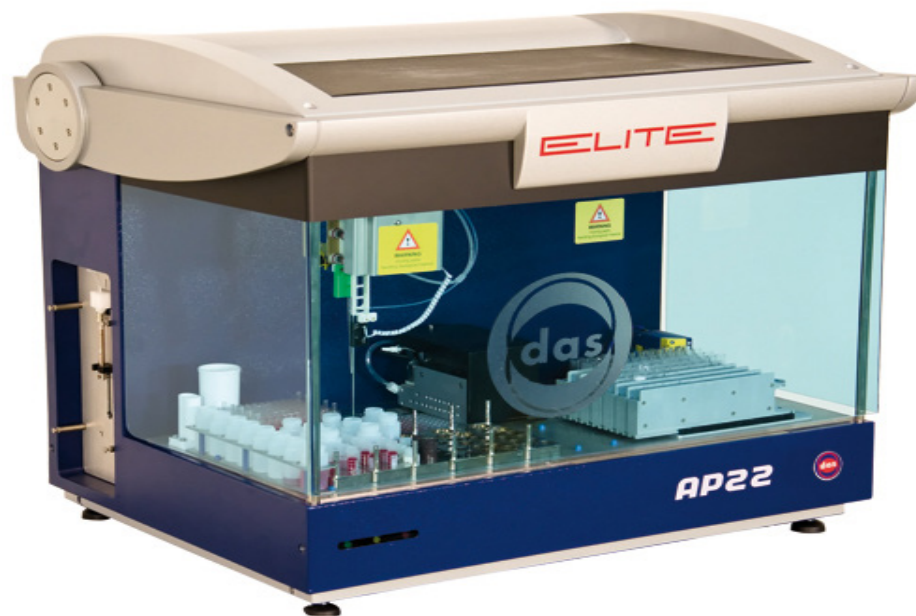


ALLERG-O-LIQ System

Vollautomatisches 2 Platten Walk-Away-System für die Allergie in-vitro Diagnostik mit biotinylierten Allergenen und offener Plattform für ELISAs



Spezifikationen für die Allergie in-vitro Diagnostik

- ▲ Quantitative Bestimmung von spezifischem IgE und Gesamt IgE in einem Testlauf
- ▲ Standardkurve mit 6 Standards (WHO-kalibriert)
- ▲ Bis zu 186 Bestimmungen pro Testlauf

Spezifikationen für ELISA Produkte

- ▲ Bis zu acht Parameter pro Testlauf
- ▲ Flexibles Set-Up

Vorteile

- ▲ Benutzerfreundliche Software (kompatibel mit Windows 7)
- ▲ Kurze Vorbereitungszeit
- ▲ Vollautomatisch
- ▲ Integrierter Barcode Reader (BCR) für Proben
- ▲ Zwei Instrumente können von dem selben PC gesteuert werden
- ▲ Host Schnittstelle, Möglichkeit des Imports und Exports von Arbeitslisten
- ▲ CE gekennzeichnet
- ▲ Hohe Präzision

Technische Daten

Automat:	AP22 ELITE (DAS, Italien)
Barcode Reader für Proben:	eingebauter Proben Barcode Reader
Anbindung:	LIS Interface, Work Listen Import vom Host Computer; ein einziger PC kann mehrere Instrumente parallel steuern
Durchsatz:	Dispensierdauer für 8 Proben (je 100 µL): < als 1,5 Minuten für einen 8-Well-Streifen, einschließlich der Nadelwaschzeit mit 1 mL Waschlösung zwischen jedem Probenauftrag
Dispensiervolumen:	10 µL - 1 mL in Schritten von 1 µL, Präzision +/- 2% bei 100 µL
Nadel:	Detektiert die Flüssigkeitsoberfläche
Platteninkubation:	Bei Raumtemperatur
Kapazität:	2 Mikrotiterplatten mit je 96 Kavitäten
Photometer:	8 separate photometrische Kanäle zur Messung eines kompletten Mikrotiterstreifens, monochromatisch oder bichromatisch
Standard Filter:	450 nm und 630 nm
Präzision:	+/- 1% bei 0,000 - 1,500 OD Absorption, Messbereich von 0,000 bis 3,000 OD
Elektr. Anschlüsse:	230 oder 115 VAC, 50 - 60 Hz, 350 W
Abmessungen:	cm: 62 x 83 x 72
Gewicht:	85 kg
PC Anforderungen:	4 GB RAM; Intel Core 2 Duo E6500 Serien Prozessor oder vergleichbar
Systemprogramm:	APEX Software Allergie und ELISA

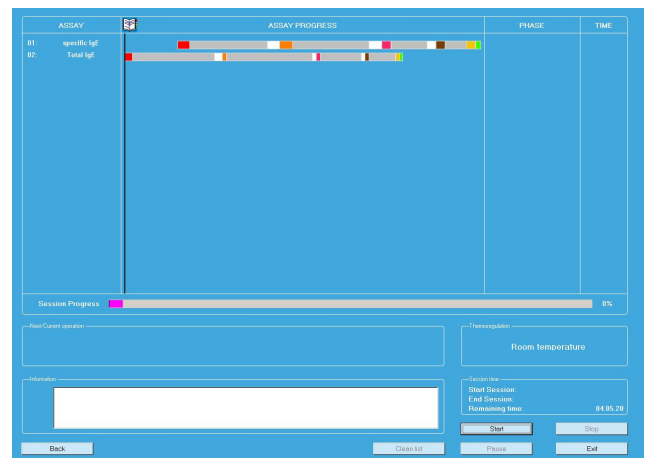
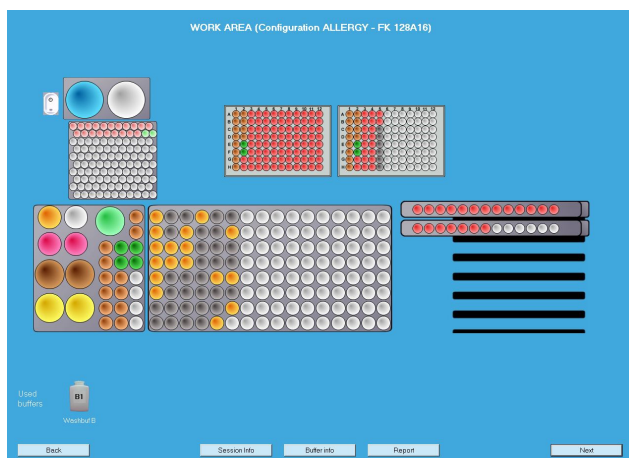


Abbildung 1

Die Benutzeroberfläche der APEX Software erlaubt bei Analysen eine einfache Konfigurierung und Durchführung von der Probenbeladung bis zur Auswertung

Zugehörige Produkte

▲ Total IgE ALLERG-O-LIQ	REF 08101FL
▲ Spezifisches IgE REAST	REF 0520960FL
▲ Referenzsystem	REF 07050FL
▲ Allergene	REF Code-FL
▲ ECP	REF 20076
▲ Autoimmunparameter	REF 250xx

2018-04

DR FOOKE

Dr. Fooke-Achterrath Laboratorien GmbH - Habichtweg 16 - 41468 Neuss - Germany
Phone: + 49 2131 2984-0 - Fax: + 49 2131 2984-184 - email: information@fooke-labs.de